

Popis a instalace synchronizační a archivační služby Dropbox

Pokud používáte více počítačů, určitě se Vám nelíbí situace, kdy máte na každém z nich jiná data, musíte věci přenášet mezi disky, občas něco zapomenete, novější soubor si přehrajete starším apod. A i když máte jen jeden počítač, budete nejspíš "zápasit" s potřebou pravidelně a spolehlivě archivovat důležitá data. Všechny tyto problémy za Vás plně automaticky vyřeší internetová služba Dropbox, kterou Vám v tomto návodu představíme a pomůžeme nainstalovat.

Jak to přesně funguje? Do každého počítače který používáte, se nainstaluje program Dropbox, který automaticky synchronizuje jeden adresář na Vašem disku (pojmenovaný rovněž Dropbox) s úložným prostorem na internetu. Takto připojených počítačů může existovat více.

Ale řekněme si to na konkrétním příkladu: máte dva počítače (v práci a doma) a na obou je nainstalován program Dropbox. V práci zpracováváte účetnictví v programu JAPO. Jakmile skončíte, provedete archivaci dat do adresáře Dropbox. Ihned po jejím skončení se archivovaná data automaticky přenesou do úložného prostoru na internetu. Bude-li v tutéž chvíli spuštěný i Váš domácí počítač, automaticky se tatáž data přenesou z úložného prostoru na internetu do složky Dropbox na jeho disku. Je-li vypnutý, data se do něj nakopírují jakmile jej zapnete a připojíte k internetu. A Vy už si pak tuto archivaci pouze načtete do programu JAPO...

Služba Dropbox je pro Vás zajímavá i v případě, že používáte jen jedno PC. Data se Vám automaticky zálohují do úložného prostoru na internetu, nemusíte je nahrávat na disky, flešky nebo vypalovat na CD. Máte je kdykoliv přístupná jak z vlastního počítače, tak pomocí internetového prohlížeče na jakémkoliv jiném PC (samozřejmě až po přihlášení uživatelským jménem a heslem).

Co si budete archivovat nebo synchronizovat pomocí Dropboxu záleží jen na Vás. Musíte udělat jediné, vložit tento soubor do složky Dropbox. Ostatní se provede plně automaticky.

A co Vás tato nesporně zajímavá služba bude stát? NIC! Je to zdarma.

1. Stažení instalačního programu Dropbox

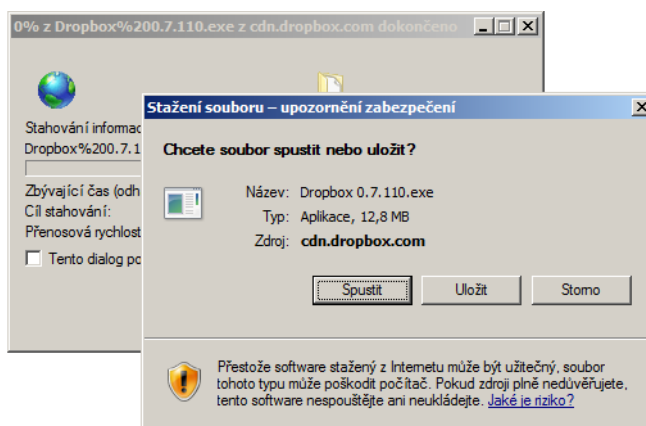
Spusťte internetový prohlížeč a zadejte v něm adresu **http://www.dropbox.com**.

Otevře se úvodní stránka v jejímž středu je tlačítko **"Download Dropbox"**. Klepněte na něj myší.

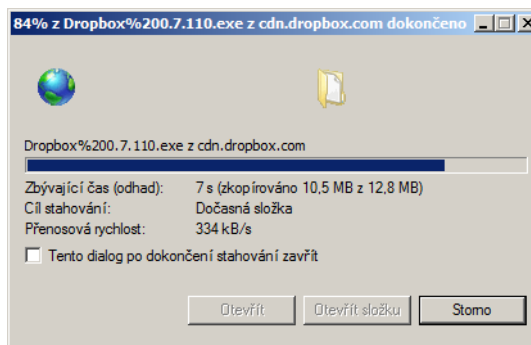


Internetový prohlížeč se nyní zeptá, jestli má instalační program spustit nebo uložit na disk.

Klepněte myší na tlačítko Spustit.

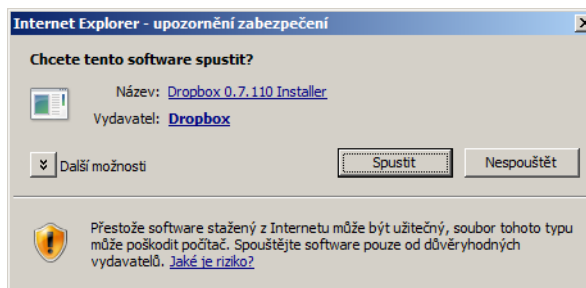


Instalační program se nyní stahuje, o průběhu jste informováni “vodorovným teploměrem”.



S posledním “strašícím” dotazem jste se určitě setkali i při stahování upgradů programů JAPO.

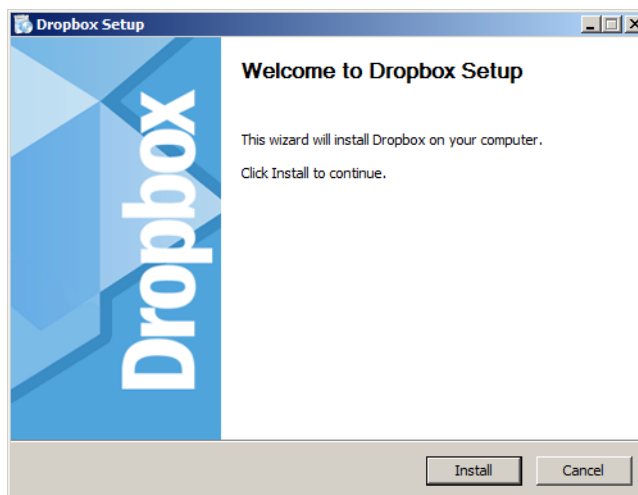
Vy ale víte, co stahujete a proto můžete rovnou **klepnout na tlačítko Spustit**.



2. Instalace programu Dropbox

Instalace programu Dropbox je v angličtině, ale je natolik jednoduchá, že se jí nemusíte obávat. Navíc Vám pomůže tento návod. První úvodní obrazovku stačí potvrdit **klepnutím na tlačítko Install**.

Začne instalace programu, o jejímž průběhu budete informováni “vodorovným teploměrem”.



Nyní se Vás program ptá, jestli už máte uživatelský účet (account) k programu Dropbox.

Při instalaci na první PC jej nejspíš mít nebudete, proto si zde postup jeho vytvoření popíšeme.

Budete-li ale následně instalovat Dropbox i na další PC, zádáte už jen existující uživatelské jméno a heslo.

Nyní tedy zvolte variantu **I don't have a Dropbox account** (nemám uživatelský účet) a **klepněte na tlačítko Next**.



Nyní máte vyplnit krátký dotazník. Uveďte své jméno, příjmení, emailovou adresu (bude Vaším přihlašovacím jménem) a heslo (minimálně 6 znaků dlouhé). Heslo následně pro kontrolu zopakujte (Verify Password).

Položka Computer Name je pojmenování Vašeho počítače (např. Domácí PC, Kancelář apod.).

Nezapomeňte také zaškrtnout, že souhlasíte s podmínkami služby.

Jste-li hotovi, můžete **klepnout na tlačítko Next**.

Program zadané údaje zkontroluje a ověří na internetu. Pokud najde nějakou chybu, oznámí Vám ji červeně (nejčastěji krátké heslo).

Poslední dotaz instalačního programu je velikost úložného prostoru na internetu.

Pokud nemáte zájem o některou z placených variant, **zatrhněte 2GB, které jsou zdarma**.

Svoji volbu potvrďte **klepnutím na tlačítko Next**.

Tímto je vlastní instalace dokončena a následovat bude jen krátké představení služby, které je možné kdykoliv přerušit.

Dropbox Setup

Create your Dropbox

First Name: Jan
Last Name: Novák
Email: jan_novak@seznam.cz
Password:
Verify Password:
Computer Name: notebook
(e.g. Drew's Laptop)
 I agree to the [Terms of Service](#)

Back Next

Dropbox Setup

Select your Dropbox size

<input checked="" type="radio"/>		2 GB	Free
<input type="radio"/>		50 GB	\$9.99 per month
<input type="radio"/>		100 GB	\$19.99 per month

[Pricing Terms](#)

Next

3. Krátké představení služby Dropbox

Na závěr instalace začíná krátké představení služby Dropbox. Kdykoliv jej můžete přerušit tlačítkem **Skip tour and finish**.

V první části Vás program vítá a sděluje Vám, že na PC vytvořil speciální adresář Dropbox.

Cokoliv do něj vložíte, budete mít přístupné na jakémkoliv dalším PC synchronizovaném s Vaším účtem nebo na internetu.

Klepněte na tlačítko Next.

Dropbox Setup

Welcome to Dropbox, Jan!

Your Dropbox is a special folder on your computer. Simply drop in files and they will instantly be available on any of your other computers, and the web.

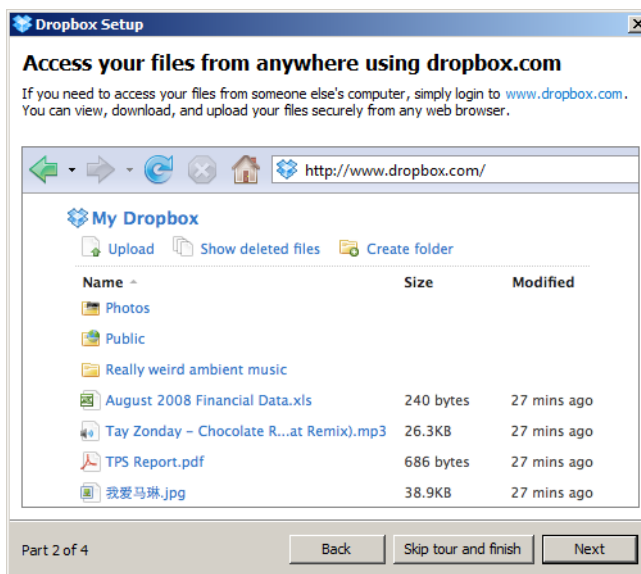
Part 1 of 4

Skip tour and finish Next

Ve druhé části Vám program sděluje, že všechny soubory, které vložíte na PC do složky Dropbox, budou přístupné i na internetu. Ať už budete kdekoli, postačí, když na adrese <http://www.dropbox.com> zadáte své přihlašovací jméno a heslo a budete si je moci prohlížet, stahovat, mazat apod.

Jedete na služební cestu a zapoměli jste důležitý soubor? Pokud ho máte uložený v Dropboxu, nic se neděje ...

Klepněte na tlačítko Next.



Předposlední část prezentace Vás upozorňuje, že vpravo dole na liště Windows najdete ikonku programu Dropbox.

Kromě toho, že kliknutím na ni získáte rychlý přístup do složky Dropbox nebo na stránky <http://www.dropbox.com>, informuje Vás i o probíhající synchronizaci mezi PC a úložným prostorem na internetu.

Když se u ní točí malé modré kolečko, data se posílají nebo stahují. Když je u ní zelená faječka, jsou data synchronizována.

Klepněte na tlačítko Next.



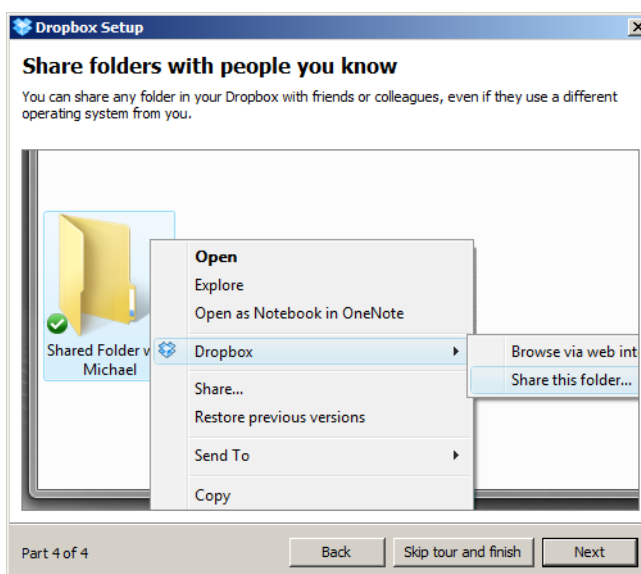
V poslední části Vás program informuje, že v adresáři Dropbox na svém PC můžete vytvořit libovolnou složku, kterou pak můžete sdílet se svým kolegou nebo příbuzným. Stačí, když také bude mít účet Dropbox.

Tato sdílená složka se tak stane mostem, kterým si budete mezi sebou předávat data, bez nutnosti je posílat mailem.

Tímto způsobem si například můžete vytvořit složku "Sdílené s firmou JAPO", jejíž pomocí nám budete v případě potřeby posílat data ke kontrole, nechávat si doručit opravené soubory či program vytvořený nebo upravený na zakázku.

Tímto krátké představení možností Dropboxu skončilo.

Klepněte na tlačítko Next.



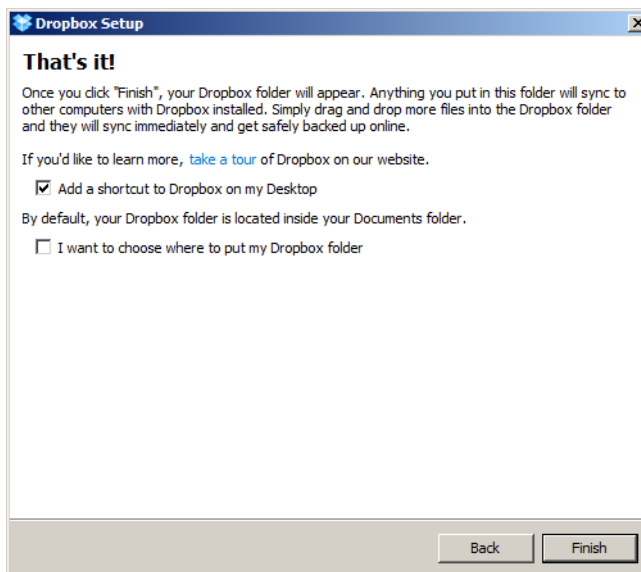
4. A je to hotovo ...

Na poslední obrazovce Vás instalační program informuje o úspěšném dokončení práce.

Abyste si používání Dropboxu zjednodušili, zaškrtněte volbu **Add a shortcut to Dropbox on my Desktop** (vložit zástupce adresáře Dropbox na plochu Windows).

Klepněte na tlačítko Finish.

Instalační program se ukončí.



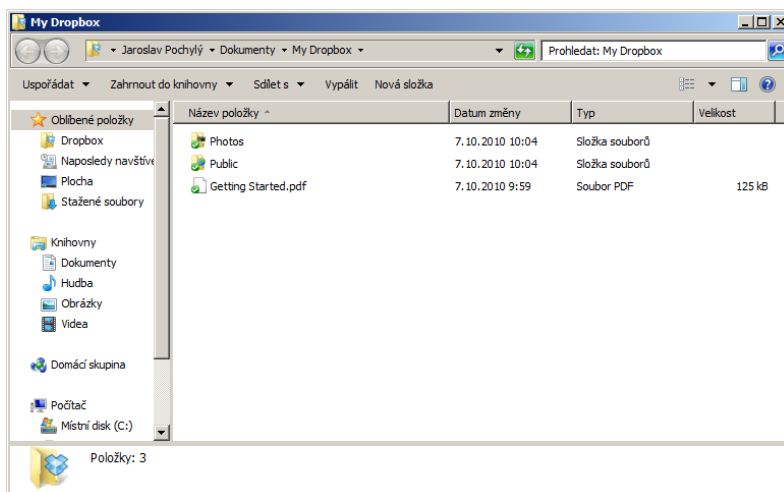
Někde naploše Windows najdete zástupce adresáře Dropbox. Klikněte na něj.

Adresář se otevře v okně Průzkumníka. Nyní vidíte jeho obsah (zatím je prázdný, je v něm pouze krátký návod v angličtině a dvě složky (Photos a Public).

Nyní můžete do adresáře Dropbox přesouvat nebo kopírovat libovolné soubory, vytvářet v něm další složky apod.

Vše se bude ihned synchronizovat s úložným prostorem na internetu.

Nastavení archivačního programu JAPO, aby ukládal data do adresáře Dropbox bude popsáno v samostatné kapitole.



5. Instalace Dropboxu na dalších počítačích

Postup instalace na dalších PC je naprosto stejný. Opět si stáhnete instalační program a zahájíte instalaci. Rozdíl nastane až ve chvíli, kdy se Vás instalační program zeptá, jestli už máte uživatelský účet. Tady odpovíte **I already have a Dropbox account** a klepnete na tlačítko **Next**.

V dalším kroku pak budete požádáni o zadání uživatelského jména a hesla. Zbytek instalace je opět stejný.



6. Vytvoření složky sdílené s firmou JAPO

JAPO Zlín, spol. s r. o.,
Bílovice 389
687 12 Bílovice

Prodej a podpora:

Ing. Jaroslav Pochylý
Březolupy 566
687 13 Březolupy

hot-line: 777 161716

ICQ: 73550417
AIM: jpochyly
Skype: jaroslav.pochyly
Viber: 777 161716
WhatsApp: 777 161716
Dropbox: posta@japo.cz

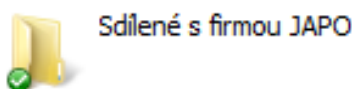
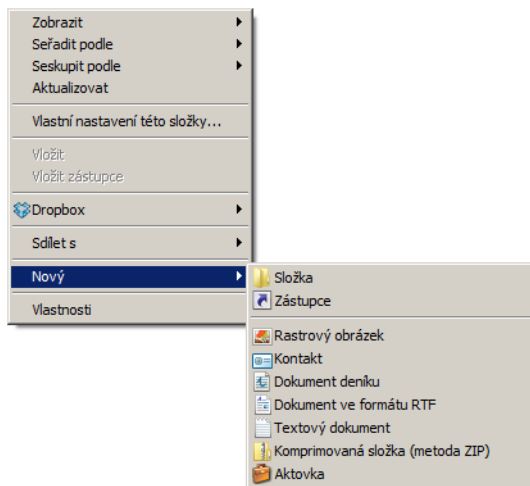
http://www.japo.cz
e-mail: pochyly@japo.cz

Najděte na ploše zástupce
adresáře Dropbox



a klikněte na něj. Otevře se v okně
Průzkumníku. Nyní kdekoliv
v tomto okně **klepněte pravým
tlačítkem myši**.

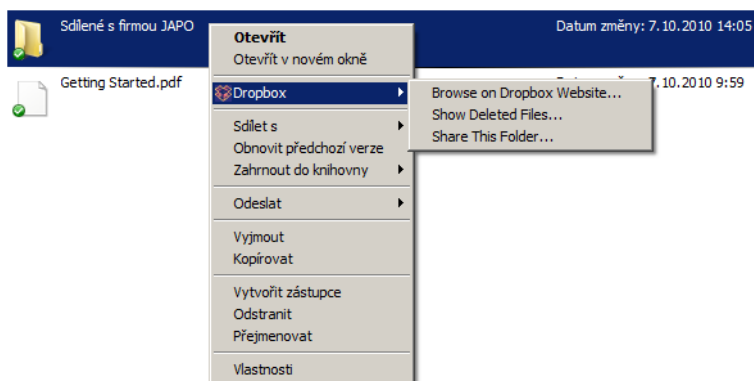
Zobrazí se nabídka, ze které si
vyberete položku **Nový** a z další
nabídky pak **Složka**. Pojmenujte
ji například:



Uzávěrka: 18. července 2018

Nyní na tuto složku **klepněte
pravým tlačítkem myši**.

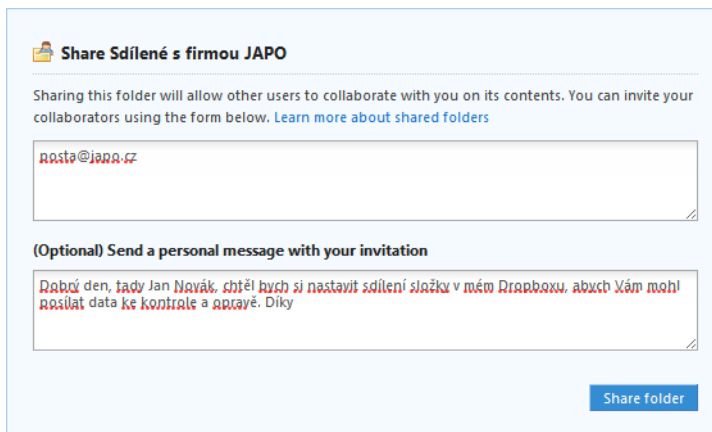
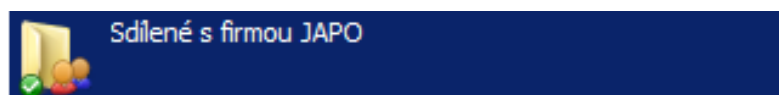
Zobrazí se nabídka, ze které si vy-
berete položku **Dropbox** a z další
nabídky pak **Share This Folder**.



Spustí se internetový prohlížeč,
přejde na stránky Vašeho Drop-
boxu a zobrazí formulář, do
kterého vepíšete **e-mailovou
adresu** (přihlašovací jméno)
druhého uživatele Dropboxu
(v případě firmy JAPO je to
posta@japo.cz).

Do druhého políčka pak napíšete
text průvodního dopisu.

Klepnutím na tlačítko **Share
folder** se žádost o sdílení složky
odešle. Když uzavřete internetový
prohlížeč, zjistíte, že ikona sdílené
složky se změnila:



Tím pro Vás celý postup končí.
Druhé straně (v tomto případě
nám) se v Dropboxu zobrazí
žádost o sdílení složky.

Pokud bude **akceptována**,
sdílená složka začne fungovat.
Dropbox Vás o tomto faktu
samozřejmě bude informovat.

