

# Děkujeme Vám za Váš zájem o účetní, mzdové a skladové programy firmy JAPO

Vývojem a prodejem účetních programů se zabýváme od roku 1992. Velmi dlouho jsme hledali optimální způsob, jak zákazníkům předvést schopnosti našich programů. Klasické řešení pomocí demonstrační verze se nám nezdálo vhodné - většinou se nejedná o kompletní program, často je do něj zakomponována řada omezení. Když navíc přihlédnete k tomu, že zákazník současně zkouší více programů, nemůže mu takové řešení poskytnout ucelený obraz o schopnostech testovaných programů. Vymysleli jsme proto něco jiného.

Kromě klasických demonstračních verzí, ve kterých si můžete zapsat do každého ze souborů maximálně 20 záznamů, najdete na CD nejdůležitější programy také ve verzích START a FREE.

Předpokládáme, že pro kvalitní seznámení s programem potřebujete víc než jen krátké prohlédnutí jeho hlavního menu. Potřebujete si zkusit zaúčtovat několik dokladů, vytisknout důležité sestavy, zkrátka zjistit, zda testovaný program je schopen komplexně řešit Vaše požadavky.

K tomuto účelu jsou připraveny právě START verze jednoduchého a podvojného účetnictví. Programy dostáváte zdarma a v maximální konfiguraci. Do každého souboru můžete zapsat až 250 záznamů a pokud si s něčím nevíte rady, najdete odpověď buď v elektronickém manuálu, který je na CD rovněž obsažen, nebo Vám zdarma pomohou naši pracovníci na telefonních linkách hot-line. START verzi můžete používat libovolně dlouho. Abychom Vám ulehčili testování, najdete v účetním roce 1998 připravená zkušební data plátce DPH.

Pokud Vás časem omezí limit 250 záznamů v souborech (a to už musíte být velká firma, abyste jej docílili), máte dvě možnosti pokračování. Objednat si klasickou (placenou) plnou verzi, nebo přejít na verzi FREE.

Jednoduché a podvojně účetnictví ve verzi FREE na CD rovněž najdete. Programy jsou opět plnohodnotné, jediným omezením je absence skladu a limit 500 záznamů v souborech. Na rozdíl od verze START však již není k dispozici telefonní linka hot-line (tu mohou využívat pouze uživatelé START a placených verzí). Musíte si vystačit s manuálem.

Většina uživatelů však využívá přechod na klasickou placenou verzi. Můžete si vybrat rozsah účetních knih, o které budete mít zájem a mimo to dostáváte i podrobnou tištěnou dokumentaci a řadu prvotřídních služeb zdarma nebo za nízké ceny. Jmenujme například telefonické poradenství včetně účetního a daňového, aktualizace za velmi nízké ceny, možnost stahovat si upgrady z internetu, informace o nových verzích a legislativních změnách pomocí SMS nebo e-mailu, možnost úprav programů na zakázku apod.

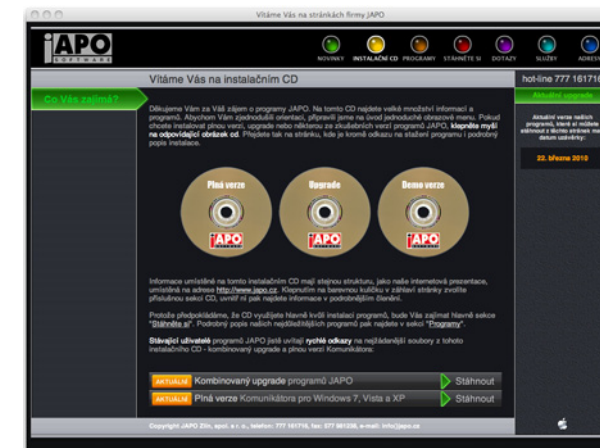
Pokud nemáte zájem o dlouhodobé testování, nainstalujte si DEMO verze našich programů. Po krátké instalaci se Vám na ploše objeví složka DEMO obsahující nejdůležitější programy JAPO (i ty, které nejsou dostupné ve verzích FREE a START). Ihned máte k dispozici zkušební data a v každém ze souborů možnost zapsat až 20 záznamů.

## PÁR SLOV O NAŠICH PROGRAMECH

- Naši strategií je poskytovat zákazníkům kvalitní software a trvalý vzájemně výhodný vztah. Proto nabídneme první upgrade do tří měsíců od nákupu plné verze programu zdarma, další pak čtvrtletně za velmi nízké ceny (100 - 190 Kč). Velmi rychle také reagujeme na změny v legislativě (poslední variantu příznání k daní z příjmu jsme zpracovali a zákazníkům nabídli do týdne od uveřejnění).
- Řada našich programů je členěna do několika variant, které se liší počtem obsažených evidencí a cenou. Uživatel tak může začít s nejjednodušší verzí (např. u Deníku Profi je to verze A za 1.400 Kč) a postupně si program rozšiřovat o další moduly. Zaplatí pak pouze rozdíl v cenách jednotlivých variant programu (např. máte Deník Profi C za 4.200 Kč a chcete přikoupit sklad, což znamená přejít na Deník Profi D za 5.600 - zaplatíte rozdíl v cenách, tedy 1.400,-). Kdykoliv si také můžete přikoupit multilicenci až na celkových 999 firem vedených v jednom programu (za každou další vedenou firmu zaplatíte 300 Kč, od 10 firem se poplatek snižuje). Náš dosavadní rekord u jedné pražské uživatelské skupiny je 130 firem.
- Všem uživatelům naší daňové evidence (Deník) nabízíme možnost kdykoliv přejít na účetnictví (program Konto). Samozřejmostí je zcela shodné ovládání a členění účetních knih a možnost převést evidence z Deníku do Konta (díky převodu dat není nutno zapisovat znovu adresáře, sklady, ...).
- Instalace našich programů (a to si budete moci sami vyzkoušet i u zkušební verze) je velmi jednoduchá. Je řešena tak, aby automaticky přizpůsobila např. účetní program použitému operačnímu systému. Není tedy rozhodující, zda budete program spouštět v DOSu, Windows 98, nebo v nejnovějších Windows 7. Automaticky bude zvoleno takové nastavení diakritiky, aby bylo možné programy spouštět i v okně a pomocí ikon. Protože se jedná o DOSovské verze programů, jsou nenáročné na použitý hardware a budou Vám rychle „šlapat“ i na staříčkách 486. Na rozdíl od nejmenovaného výrobce operačních systémů nemáme žádný zisk z nesmyslného roztáčení kolotoče inovací počítačů a operačních systémů. Pokud na svém počítači Windows máte a Vaše tiskárna DOS neumí, nevadí. Pomocí programu Komunikátor, který Vám dodáme zdarma, budete moci tisknout i když byla Vaše tiskárna připojena bezdrátově. Navíc můžete velké množství sestav tisknout i v barvě a opatřené firemním logem.
- Na vývoji našich programů spolupracuje také řada daňových poradců ze všech částí republiky a mnoho uživatelů z různých oblastí podnikání. Všichni tyto lidé jsou zárukou, že dostanete do ruky program, který kromě toho, že plně vyhovuje platné legislativě, Vám poskytne podrobné informace, nutné pro správné řízení firmy. To, že ve velké míře pracuje za Vás (vyplňuje a tiskne daňová příznání a všechny možné výkazy přímo o odevzdatelné) formě, ocenilo již cca 2000 uživatelů po celém území České republiky. Kvalitu našich programů pro jednoduché a podvojně účetnictví konstatoval také test v Daňovém a účetním poradci podnikatele, který Deník a Konto. Řídíme se heslem, „nejlepší reklamou je spokojený zákazník“. Proto neinvestujeme do inzerátů, ale do individuálního vztahu k uživatelům a kvality programů a služeb.

## ÚVODNÍ OBRAZOVKA INSTALAČNÍHO CD

Jakmile zasunete instalační CD do mechaniky, automaticky se spustí úvodní obrazovka, která Vás přivítá a nabídne další obsah CD (když k tomu nedojde, zobrazte si obsah CD a klikněte na příkaz Autorun). K prohlížení obsahu se používá internetový prohlížeč, i veškerá práce s obsahem CD je stejná jako prohlížení internetu.



Na obrazovce se uvidíte jednoduché menu, sestávající z obrázků tří CD. Podle toho, co chcete instalovat, klepněte na příslušný obrázek:

- **Demonstrační verze:** zde si najdete demo verze Deníku Profi, Konta, Mezd Profi, Skladu Profi, Pokladny a Asistenta. Programy mají omezení na 20 záznamů v datových souborech.
- **Upgrade:** pokud používáte některý program JAPO v plné verzi, můžete si po klepnutí na toto tlačítko nainstalovat nejnovější verzi.
- **Plná verze:** pokud jste si objednali program JAPO v plné verzi, najdete zde jeho instalátor.

Ve spodní části obrazovky jsou přímé odkazy na stažení Kombi-novaného upgrade programů JAPO a plné verze programu:

- **Komunikátor:** plná verze programu, který zabezpečuje grafický tisk v prostředí Windows, spoluprací s tiskárnami připojenými přes USB nebo bezdrátově a faxování sestav z našich programů.

Další zkušební verze a textové materiály jsou přístupné v sekci "Stáhněte si". Stačí v záhlaví úvodní stránky klepnout tlačítkem na "červenou kuličku" a budete si moci dále vybrat:

- **Start a Free verze:** pokud chcete naše programy pořádně otestovat, můžete si nainstalovat START nebo FREE verzi. Rozdíl mezi verzemi a služby s nimi spojené jsou popsány v úvodu.
- **Tiskové materiály:** podrobné manuály a řada dalších textových materiálů v elektronické formě. Stačí klepnout na tlačítko a můžete si je číst na displeji nebo vytisknout. K jejich prohlížení budete potřebovat Adobe Acrobat Reader.

## INSTALACE DEMONSTRACNÍCH VERZÍ

- V úvodní obrazovce instalačního CD klepněte na obrázek CD s názvem **Demo verze**. Zobrazí se nová stránka, na které najdete postup instalace a tabulku s názvem **Demonstrační verze**.
- Klepněte v tabulce na tlačítko **Stáhnout**. Internetový prohlížeč se Vás po chvíli zeptá, co má s instalátorem udělat. Vy si vyberte možnost **uložit na disk**. V dalším kroku budete dotázáni na místo uložení - doporučujeme Vám zvolit **Plochu Windows**.
- Tímto způsobem si můžete na plochu uložit i níže uvedený **Komunikátor**. Jakmile budete hotovi, můžete internetový prohlížeč minimalizovat nebo ukončit a pustit se do vlastní instalace demonstračních verzí programů JAPO.
- Najděte na ploše Windows červenou ikonku ve tvaru diskety s názvem **demo\_japo.exe** a klikněte na ni myší. Zobrazí se úvodní dotaz, jestli chcete zahájit instalaci demonstračních verzí. Odpovězte stiskem tlačítka **Ano**.
- Spustí se instalační program. V jeho hlavním menu zvolte **Operační systém**, ve kterém budete programy spouštět a potom přejděte na položku **Zahájení instalace**. Na této i následující položce stikněte klávesu **Enter**. Jakmile skončí kopírování, program pípně a přesune se v hlavním menu na položku **Ukončení instalace**. Potvrďte ji stiskem klávesy **Enter**.
- Po ukončení instalace se na ploše objeví složka **DEMO**, která obsahuje ikony, jejichž prostřednictvím budete programy spouštět.

## INSTALACE START A FREE VERZÍ

- V záhlaví kterékoliv stránky prezentace na CD klepněte na červenou kuličku s názvem **Stáhněte si**. Na displeji se zobrazí nabídka zkušebních verzí.
- V levém sloupci na stránce klepněte na tlačítko **Start verze** nebo **Free verze** (podle toho, o které máte zájem). Zobrazí se další stránka, na které najdete podrobný postup a tabulku, ze které si můžete stáhnout instalátor.
- Na výběr máte mezi programy Deník a Konto. Podle toho, o který máte zájem, klepněte myší na příslušné tlačítko **Stáhnout**.
- Internetový prohlížeč se Vás po chvíli zeptá, co má s instalátorem udělat. Vy si vyberte možnost **uložit na disk**. V dalším kroku budete dotázáni na **místo uložení** - doporučujeme Vám zvolit **Plochu Windows**.
- Tímto způsobem si můžete na plochu uložit i níže uvedený **Komunikátor**. Jakmile budete hotovi, můžete internetový prohlížeč minimalizovat nebo ukončit a pustit se do vlastní instalace demonstračních verzí programů JAPO.
- Najděte na ploše Windows červenou ikonku ve tvaru diskety (název bude **start\_denik.exe**, **start\_konto.exe**, **free\_denik.exe** nebo **free\_konto**) a klikněte na ni. Na úvodní dotaz, jestli chcete zahájit instalaci odpovězte stiskem tlačítka **Ano**.
- Spustí se instalační program. V jeho hlavním menu zvolte **Operační systém**, ve kterém budete programy spouštět a potom přejděte na položku **Zahájení instalace**. Na této i následující položce stikněte klávesu **Enter**. Jakmile skončí kopírování, program pípně a přesune se v hlavním menu na položku **Ukončení instalace**. Potvrďte ji stiskem klávesy **Enter**.
- Po ukončení instalace se na ploše objeví složka **JAPO**, která obsahuje ikony, jejichž prostřednictvím budete programy spouštět.

## INSTALACE PROGRAMU KOMUNIKÁTOR

- Pokud jste si neuložili instalátor Komunikátora už při instalaci demo, start nebo free verzí, můžete to udělat nyní.
- V záhlaví kterékoliv stránky prezentace na CD klepněte na červenou kuličku s názvem **Stáhněte si**. Na displeji se zobrazí nabídka zkušebních verzí.
- V levém sloupci na stránce klepněte na tlačítko **Plné verze** a potom **Komunikátor**. Zobrazí se další stránka, na které najdete podrobný postup a tabulku, ze které si můžete stáhnout instalátor.
- Na výběr máte mezi programy **Komunikátor** (vhodný pro Windows 95/98) a **Komunikátor XP** (vhodný pro všechny verze Windows, včetně nejnovějších Windows 7).
- Vyberte si verzi programu Komunikátor a klepněte v tabulce na příslušné tlačítko **Uložit**. Internetový prohlížeč se Vás po chvíli zeptá, co má s instalátorem udělat. Vy si vyberte možnost **uložit na disk**. V dalším kroku budete dotázáni na **místo uložení** - doporučujeme Vám zvolit **Plochu Windows**.
- Najděte na ploše Windows ikonu s názvem **komunikator.exe** nebo **komunikator\_xp.exe** a klikněte na ni.
- Uvítací okno potvrďte tlačítkem **Pokračovat**. Zobrazí se dotaz na **majitele licence**. Do položek jméno a organizace se automaticky uvedou údaje, které jste zadali při instalaci Windows.
- Po potvrzení nebo změně přednastavených hodnot a klepnutí na tlačítko **OK** program znovu zobrazí oba údaje a pokud i zde zvolíte **OK**, přejde na dotaz o cílové složce.
- **Cílovou složku instalace** nastavte tak, aby byla shodná s místem, kde máte nainstalovány programy JAPO. Standardně je předvoleno **c:\japo**. Máte-li programy na jiném disku nebo v jiné složce (demo verze jsou nainstalovány ve složce c:\demo), použijte tlačítko **Změnit složku** a zvolte nové umístění. (Pokud nevíte, kde máte programy JAPO nainstalovány, spusťte program Asistent a ve Správci souborů najdete položku Umístění souborů a v ní tuto informaci zjistíte.)
- **Cílovou složku** potvrďte tlačítkem **OK**. Instalační program začne **vyhledávat nainstalované komponenty** a pak zobrazí na displeji **tlačítko pro zahájení instalace** (s obrázkem počítače).
- Klepněte na něj myší a budete ještě dotázáni **na programovou skupinu**. Jedná se o název složky, ve které bude program Komunikátor umístěn v nabídce Programy (po stisku tlačítka Start a volbě řádku s názvem Programy). Standardně je předvolena skupina **Po spuštění**. Chcete-li využít jinou, vyberte ji ze seznamu. Volbu potvrďte tlačítkem **Pokračovat**.
- Potom konečně proběhne nakopírování potřebných souborů do příslušného adresáře. Jakmile bude vše hotovo, zobrazí se ještě informace o **ukončení instalace**. Potvrďte ji tlačítkem **OK** a instalační program se ukončí.
- Aby Komunikátor plnil svoji funkci, musí být spuštěn. Proto by měl být umístěn ve složce "po spuštění". Díky tomu se při dalším startu Windows automaticky spustí a minimalizuje na spodní lištně. Až bude některý program JAPO chtít jeho pomocí tisknout, automaticky se "vzbudí", provede konverzi sestavy a vytiskne ji.

## Stručný průvodce instalačním CD



Účetní, mzdové  
a skladové programy,  
návody, bonusy,  
internetová prezentace



JAPO Zlín, spol. s r. o., Družstevní 431, Slušovice  
tel/fax: 577 981238, tel: 777 161716, 777 187536, 777 187535  
<http://www.japo.cz> e-mail: [info@japo.cz](mailto:info@japo.cz)



Před zahájením testování Vám doporučujeme restartovat počítač,  
aby se mohly projevit změny v souboru CONFIG.SYS