

# Jak na odevzdání výkazů pro ČSSZ elektronickou formou

Jak asi víte, od roku 2014 se bude komunikace s ČSSZ odehrávat pouze elektronickou formou. Jak ČSSZ informovala, povinná elektronická komunikace zaměstnavatelů od 1. 1. 2014 se bude týkat těch podání předepsaných tiskopisů, kde lhůta k jejich řádnému podání započne po 31. 12. 2013.

Prakticky to znamená, že například u tiskopisu Přehled o výši pojistného vznikne povinnost podat tento tiskopis výhradně elektronicky **poprvé v lednu 2014 za období prosinec 2013** (řádná lhůta k podání takového Přehledu o výši pojistného je ze zákona od 1. 1. 2014 do 20. 1. 2014). Obdobně vznikne povinnost podat poprvé v roce 2014 výhradně elektronicky tiskopis Evidenční list důchodového pojištění, do kterého budou zapsány údaje za rok 2013 (takový Evidenční list důchodového pojištění je třeba podat nejpozději do 30 dnů ode dne 30. 4. 2014 nebo ode dne 31. 1. 2014, pokud zaměstnání skončilo před 31. 12. 2013).

## Povinné elektronické podání se týká těchto formulářů:

- *Evidenční list důchodového pojištění*
- *Oznámení o nástupu do zaměstnání*
- *Přehled o výši pojistného*
- *Příloha k žádosti o dávku nemocenského pojištění*

Veškerá komunikace s ČSSZ probíhá pomocí datové schránky, tiskopisy pak jsou odevzdávány v elektronické formě ve formátu XML. Abyste mohli s ČSSZ elektronicky komunikovat, je nutné splnit tyto podmínky:

- **plátce pojistného (zaměstnavatel) musí mít zřízenou datovou schránku** (právnícké osoby ji mají ze zákona, fyzické o její zřízení musí požádat a to může trvat i měsíc!)
- **na PC musí být nainstalovány nejnovější verze programů Mzdy a Komunikátor pro rok 2014**

Aby pro Vás bylo elektronické podání co nejjednodušší, je dále vhodné:

- *mít na počítači kde Mzdy zpracováváte k dispozici připojení na internet*
- *nainstalovat si do počítače program Form Filler*

## Jak probíhá elektronické podání?

V evidenci zaměstnanců stisknete klávesu F2 (tisknout v Komunikátoru) a v zobrazené nabídce vyberete na posledním řádku „Elektronická podání ve formátu XML“. Z další nabídky potom příslušný výkaz. Jakmile ho potvrdíte a upřesníte případné podmínky pro jeho sestavení, odešlou Mzdy výkaz do Komunikátoru. Ten jej transformuje do formátu XML. Další pokračování se může lišit:

- **Máte-li na svém PC k dispozici internet a nainstalovaný program Form Filler, Komunikátor jej automaticky spustí a přenesení do něj elektronický výkaz. Ve Form Filleru si jej můžete prohlédnout a případně dále upravit (máte přístup do všech údajů na formuláři). Jste-li spokojeni, stiskem tlačítka jej automaticky odešlete do datové schránky ČSSZ.**
- **Pokud na svém PC Form Filler nebo internet nemáte, bude to trochu pracnější. Elektronický výkaz ve formátu XML se automaticky uloží do složky C:\JAPO\EXPORT. Zde jej musíte vyhledat, uložit si jej např. na flešku a přenést na PC s internetem. Na tomto PC se pomocí internetového prohlížeče připojíte do své datové schránky a elektronický výkaz vložíte jako přílohu do zprávy, kterou následně odešlete.**

V tomto návodu se budeme věnovat první variantě odevzdávání výkazů (pomocí programu Form Filler). Obyčejné ruční odevzdávání je dostatečně popsáno v návodech, které vydal zřizovatel datových schránek a i my jsme se mu již věnovali (viz. návod k odevzdávání souhrnného hlášení pomocí datové schránky).

## Instalace programu Form Filler

Program vytvořila firma Software602 ve spolupráci s ČSSZ a ta jej doporučuje pro kontrolu a odeslání výkazů.

- *program je k dispozici zdarma na adrese: [http://www.602.cz/win/download\\_form\\_filler](http://www.602.cz/win/download_form_filler)*

Na zobrazené stránce je tento program k dispozici v různých verzích, vyberte tu pro Windows. Stahování zahájíte klepnutím na tlačítko **Download**. Doporučujeme nechat si uložit instalační soubor na plochu Windows.

### Software602 Form Filler 4 pro Windows (EXE)

4.52.29.13.0726 | [Seznam změn a oprav »](#)

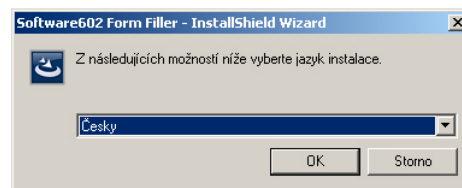
Datum	Název souboru	Velikost	Download
29.07.2013	<a href="#">software602_form_filler.exe</a>	71,5 MB	<a href="#">DOWNLOAD</a>

- Program si můžete stáhnout také z našeho instalačního CD nebo ze stránek [www.japo.cz](http://www.japo.cz). V záhlaví kterékoliv stránky klepněte na „**Stáhněte si**“, potom v levém sloupci na „**Plné verze**“ a následně „**Komunikátor**“. Zobrazí se stránka, na které najdete odkaz.

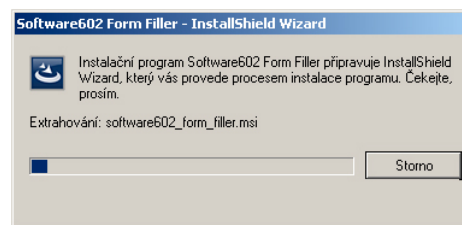


Jakmile se instalátor stáhne, tak vyhledejte jeho ikonu a klikněte na ni.

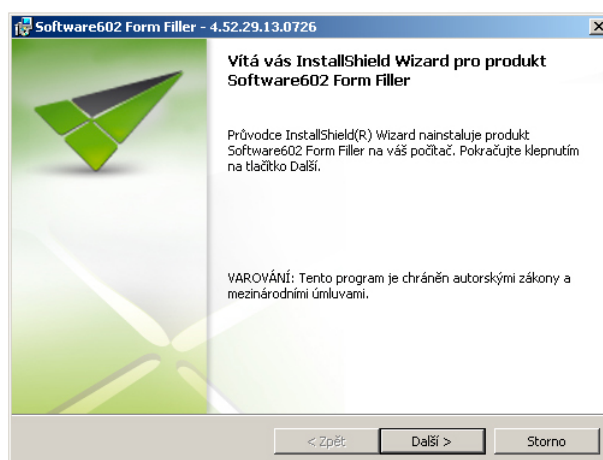
- Spustí se instalační program, který se nejprve zeptá na jazyk instalace. Tlačítkem **OK** potvrďte variantu **Česky**.



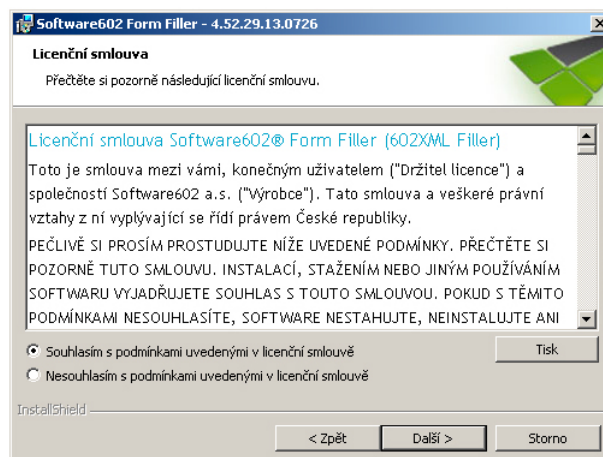
- Chvilí budete čekat, zatímco se extrahují součásti instalovaného programu.



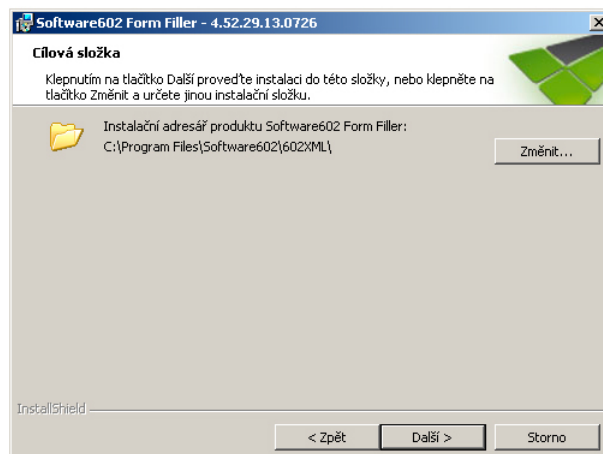
- Úvodní obrazovku potvrďte tlačítkem **Další**.



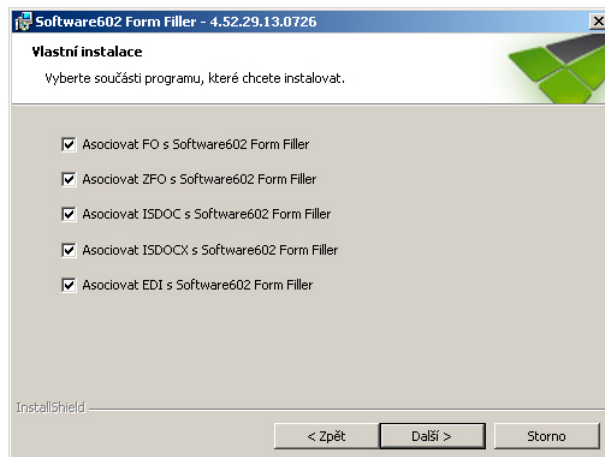
- Nyní je třeba potvrdit souhlas se zněním licenční smlouvy. Variantu **Souhlasím** potvrďte tlačítkem **Další**.



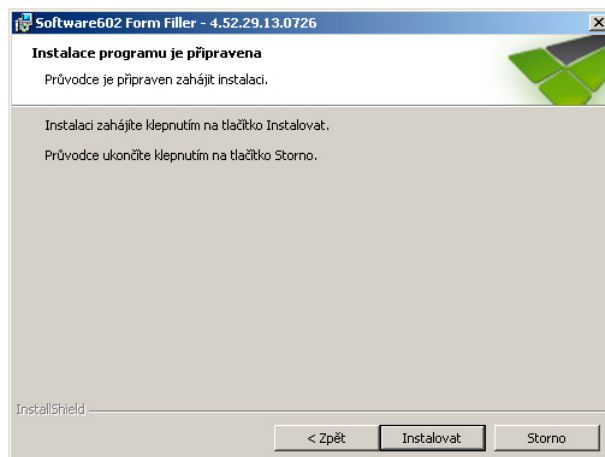
- Cílovou složku instalace ponechte tak, jak je a potvrďte ji tlačítkem **Další**.



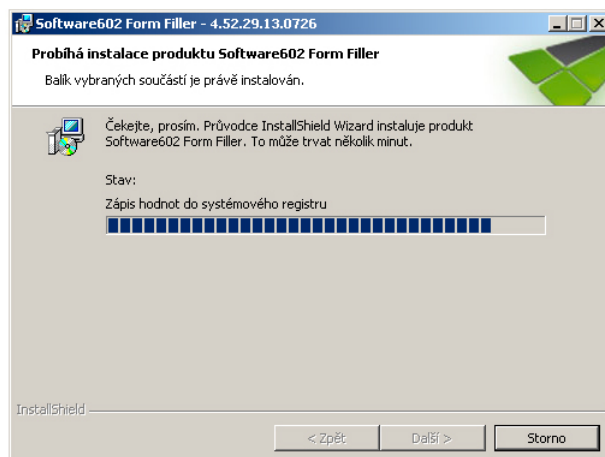
- *Obrazovku se součástmi programu rovněž potvrďte tlačítkem **Další**.*



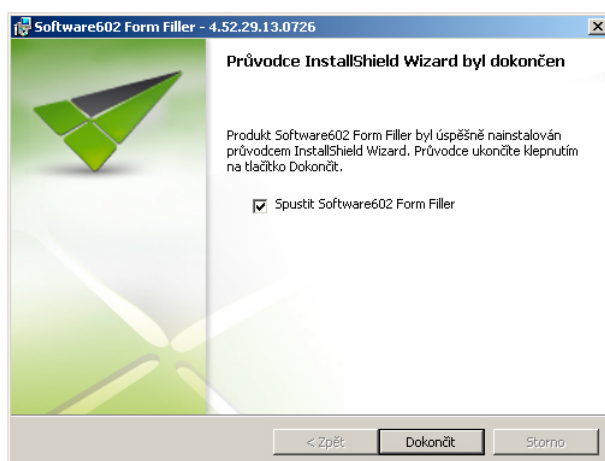
- *Nyní je konečně instalace připravena a můžete ji zahájit klepnutím na tlačítko **Instalovat**.*



- *Vlastní instalace trvá podle rychlosti PC několik minut. Jste o ní informováni „teploměrem“.*



- *Jakmile je vše hotovo, můžete ukončit instalační program tlačítkem **Dokončit**.*
- *Není nutné, aby se Form Filler ihned spustil, proto doporučujeme „odškrtnout“ příslušnou volbu.*



- *Na ploše najdete zástupce Form Filleru.*



## Elektronické podání pomocí programu Form Filler

Nyní tedy máte nainstalován program Form Filler, předpokládáme, že rovněž Mzdy Profi a Komunikátor jsou v nejnovějších verzích pro rok 2014. Na PC musí být přístup na internet, Komunikátor musí být spuštěný.

Postup elektronického podání pak bude následující:

- V evidenci zaměstnanců stisknete klávesu **F2** (tisknout v Komunikátoru) a v zobrazené nabídce vyberte na posledním řádku „**Elektronická podání ve formátu XML**“.

PRACOVNÍCI	Tisknout v Komunikátoru
OSSZ	1. Sestavy pro zaměstnance
ZDRAU.POJ.	2. Sestavy pro OSSZ 3. Podrobný přehled o pojistném 4. Sumární přehled o platbě pojistného 5. Hromadné oznámení zaměstnavatele
FIN.ÚŘAD	6. Elektronická podání ve formátu XML
EL.PODÁNÍ	7. Žádost o proplacení daň.bonusu

- Zobrazí se další nabídka a v ní pak vyberte příslušný výkaz, který chcete odevzdat.
- Výkaz 1 je zpracován za celou firmu, 2-4 pro jednoho vybraného zaměstnance a 5-6 pro všechny (mezerníkem) označené zaměstnance.

Elektronická podání ve formátu XML	
1.	Přehled o pojistném
2.	ELDP vybraného zaměstnance
3.	Oznámení o nástupu do zaměstnání
4.	Příloha k žádosti o dávky
5.	ELDP označených zaměstnanců
6.	Oznámení o nástupu označených zaměstnanců
7.	Hlášení k zálohám na důchodové spoření

- **Potvrďte podmínky sestavení výkazu.** Mzdy Profi jej následně vytvoří a odešlou do Komunikátoru. Ten jej transformuje do formátu XML a přeneše do programu Form Filler, který spustí.
- Ve Form Filleru nyní můžete výkaz upravovat. Jste-li s ním spokojeni, **přesuňte se na jeho konec.**

- Velmi výhodnou funkcí je možnost **nechat výkaz zkontrolovat**. Provedete to klepnutím na ikonu v záhlaví programu, která je na následujícím obrázku označena červeným rámečkem. Program Form Filler si pro kontrolu načítá definice vytvořené přímo ČSSZ, takže je jistota, že formulář bude bez chyb.


- Na konci formuláře najdete tlačítka, kterými můžete formulář vytisknout, uložit nebo odeslat do datové schránky ČSSZ. Zvolte poslední možnost klepnutím na **logo datové schránky** (zvýrazněno červeně).

Tisk formuláře	Uložit rozpracovaný formulář na disk	Uložit data na disk
----------------	--------------------------------------	---------------------

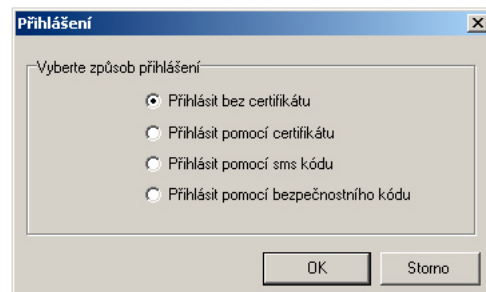
---

**ID datové schránky ČSSZ**

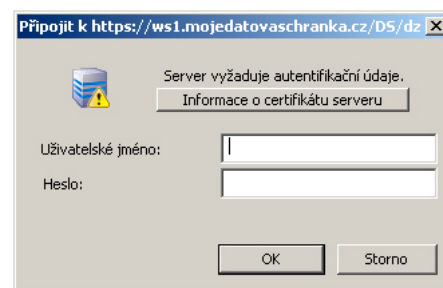
5ffu6xk

Odeslat do 

- Nyní program Form Filler zobrazí dotaz, jakým způsobem se chcete přihlásit do své datové schránky.
- Zvolte první možnost, **přihlásit bez certifikátu**.



- Zobrazí se tabulka, do které vyplníte **uživatelské jméno** a **heslo** sloužící k přihlášení do Vaší datové schránky a údaje potvrdíte tlačítkem **OK**.
- Budou-li přihlašovací údaje v pořádku, program Form Filler odešle zobrazený výkaz do datové schránky ČSSZ.
- Během několika hodin můžete očekávat ve své datové schránce potvrzení, že výkaz byl ČSSZ v pořádku přijat.



- Nyní program Form Filler **ukončete křížkem** v pravém horním rohu jeho okna.
- Přenosem elektronického výkazu z Mezd do Komunikátoru a následně do Form Filleru se s největší pravděpodobností **program Mzdy minimalizoval na lištu Windows** (pokud jej spouštíte v okně, jen se jeho okno upozadilo). Proto se nyní do Mezd můžete vrátit (např. klepnutím na minimalizovaný program na liště Windows, na obrázku níže je orámován červeně).



## Několik poznámek závěrem

- Pokud program Komunikátor po převodu výkazu do formátu XML program Form Filler nenajde (např. z důvodu, že není nainstalován ve standardním umístění), zobrazí na displeji hlášení, že výkaz převedl do elektronické formy a uvede také **název souboru a jeho umístění**. Odtud si např. pomocí Průzkumníka Windows můžete soubor s výkazem nakopírovat a odeslat jej do datové schránky ČSSZ ručně.
- Program Form Filler potřebuje pro svoji práci **připojení k internetu**. Bez něj není schopen výkaz zkontrolovat a odeslat do datové schránky ČSSZ.
- Pokud máte internet k dispozici na jiném PC než Mzdy, můžete si vytvořené XML soubory na druhé PC přenést a pomocí internetového prohlížeče se připojit do své datové schránky a výkazy odeslat ručně. V tomto případě ale nezapomeňte, že do jedné datové zprávy můžete vložit **jen jeden typ formuláře** (nelze míchat např. ELDP a Přehled o výši pojistného, ty by musely být odeslány každý zvlášť).

## Nabízíme školení k elektronickému podání

Máte-li po přečtení tohoto návodu pocit, že na to sami nestačíte, využijte naši pomoc s instalací a zaškolením. Naše nabídka je ale omezena jen na listopad, můžeme přijet k Vám nebo Vy s počítačem k nám.

Pokud zatím nemáte datovou schránku, **urychleně o její zřízení požádejte**. České poště může trvat i měsíc, než Vám ji zprovozní a koncem roku bude situace mnohem horší. Elektronické podání je ve Mzdách Profi a Komunikátoru k dispozici již nyní, proto si všechny programy nainstalujte co nejdříve. Příslušné výkazy můžete odevzdat elektronickou formou **již v listopadu a prosinci**. Alespoň si celý postup v klidu vyzkoušíte. Blíže informace Vám poskytnou Ing. Kolínek a Ing. Pochyly na tel. číslech 577 981238, 777 161716 a 777 187536.